

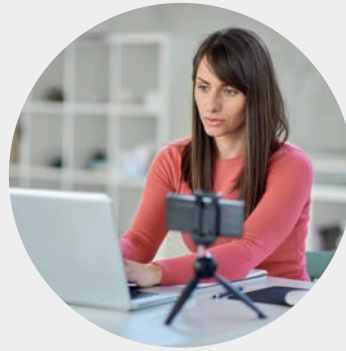
Wirtschaft. Technik. Zukunft.

GEPRÜFTE/R BETRIEBSWIRT/-IN

Master Professional in
Business Management



MEHR FLEXIBILITÄT ONLINE-TRAININGS



Blended-Learning

Blended-Learning-Qualifizierungen kombinieren tutoriell gestützte Selbstlernphasen mit Präsenzunterricht, der bei uns vor Ort oder im virtuellen Klassenzimmer stattfindet. Der Selbstlernanteil umfasst maximal 49 % der Gesamtunterrichtszeit.

Die Selbstlernphasen basieren auf Lerncontents. Diese werden in Form von WBTs, Videos oder digitalen Skripten und Workbooks zur Verfügung gestellt. Die Teilnehmer bearbeiten die Inhalte online von zu Hause aus oder an ihrem Arbeitsplatz. Die selbst erarbeiteten Lösungen zu den gestellten Transferaufgaben werden von Fachtutoren überprüft und korrigiert.

In der Zeiteinteilung und dem Lernumfang sind die Teilnehmer frei.

In den begleitenden Präsenzphasen werden die bereits bearbeiteten Themen geübt und vertieft, Fragen persönlich besprochen und der Transfer in die Praxis vorbereitet.

Blended-Learning kombiniert die Vorteile beider Lernarrangements und gibt den Teilnehmern größtmöglichen individuellen Freiraum.

Live-Online-Training

Diese Online-Formate haben feste Unterrichtstermine. Sie entscheiden, wo Sie daran teilnehmen. Die Inhalte werden online unter Moderation des Dozenten vermittelt. Dabei haben Sie immer die Gelegenheit, sich mit dem Dozenten und anderen Teilnehmern auszutauschen und die Inhalte zu diskutieren. Viele klassische Unterrichtsmethoden aus dem Unterrichtsraum werden Sie im virtuellen Klassenzimmer wiederfinden.

Wir setzen Live-Online-Trainings quer durch alle unsere Veranstaltungsformate ein. Sie finden vom eintägigen Seminar bis zum langlaufenden Praxisstudium ein Weiterbildungsangebot bei uns.

Webinare sind live im Internet stattfindende Seminare. Sie haben eine Laufzeit zwischen 45 und 90 Minuten.

Vereinzel bieten wir Learning-on-demand an. Bei dieser asynchronen Lernform entscheidet der Lernende, wann und wo er lernt. Einfach einloggen auf die Lernplattform und das Lernen beginnt.

Hybrid-Learning

Hier bekommen Sie eine Wahlmöglichkeit, ob Sie an der Bildungsveranstaltung in physischer Präsenz im Unterrichtsraum oder durchgängig im virtuellen Klassenzimmer teilnehmen. Sie können Ihr Weiterbildungsengagement optimal auf Ihre Arbeits- und Lernsituation abstimmen. Auch ermöglicht hybrides Lernen die Teilnahme an Bildungsveranstaltungen, zu denen die persönliche Anreise zu Unterrichtsort nicht effektiv wäre.



Hier finden
Sie das gesamte
Angebot an
Online-Trainings

MASTER PROFESSIONAL IN BUSINESS MANAGEMENT GEPRÜFTE/R BETRIEBSWIRT/-IN

Ausschließlich zum Zweck der besseren Lesbarkeit wird auf die geschlechtsspezifische Schreibweise verzichtet. Die gewählte männliche Sprachform bezieht immer gleichermaßen weibliche oder diverse Personen ein.

Inhalt

Fünf Jahrzehnte an Weiterbildungserfahrung arbeiten für Sie – die IHK Akademie Schwaben	4
Unterricht erarbeitet unmittelbare Handlungskompetenz	5
Weiterbildungs- und Universitätsabschlüsse auf gleichem Niveau – DQR	6
Mit Vorurteilen aufräumen	8
Für Jeden das richtige Veranstaltungsformat	9
Geprüfte/r Betriebswirt/-in	10
Teilnahmevoraussetzungen	11
Die Studieninhalte	12
Die Prüfung	14
Rahmenbedingungen zur Anmeldung und Prüfungszulassung	17
Förderung der Weiterbildung	18
Weitere Perspektiven für die berufliche Karriere	22

IHRE IHK AKADEMIE SCHWABEN FÜNF JAHRZEHNTE AN WEITERBILDUNGSERFAHRUNG ARBEITEN FÜR SIE

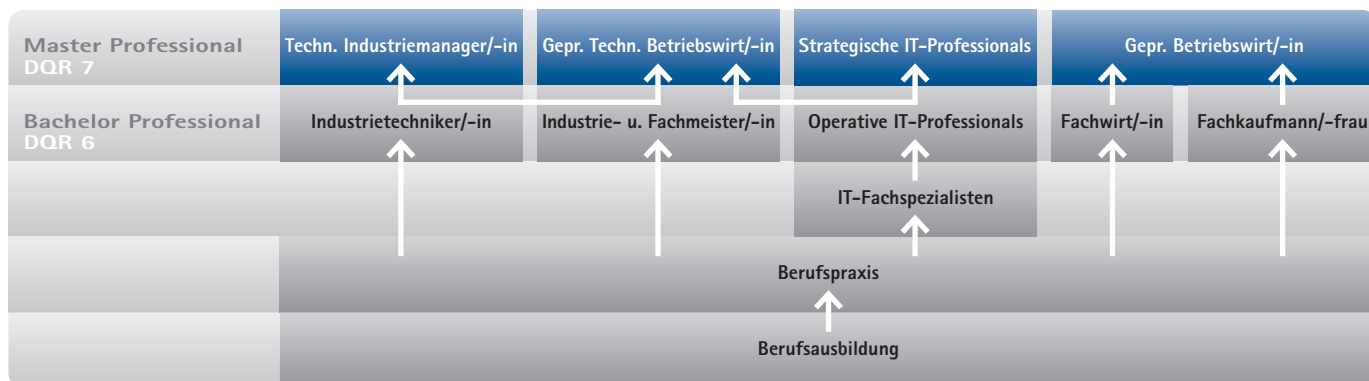


Von der Berufsausbildung bis zum Master-Niveau

Die ersten 39 Industriemeister Metall haben 1958 ihren Lehrgang in Augsburg absolviert und nach erfolgreicher Prüfung ihre Meisterbriefe erhalten. 1971 wurden die IHK-Weiterbildungsaktivitäten im Bildungszentrum Schwaben, dem Vorläufer der heutigen IHK Akademie Schwaben, organisiert. Dies war die Initialzündung für ein Weiterbildungsprogramm, das in der deutschen IHK-Landschaft unerreicht ist. In 50 Jahren „IHK Akademie Schwaben“ sind Zehntausende diesen Weg zur beruflichen Karriere zusammen mit uns gegangen. Die Qualifikationen Industriemeister wurden um die Fachrichtungen Elektrotechnik, Flugzeugbau, Mechatronik etc. erweitert. Mit den Abschlüssen Fachwirte und Fachkaufleute wurde das kaufmännische Pendant zu den Industriemeistern geschaffen.

Korrespondierend mit den IT-Ausbildungsberufen kamen die Weiterbildungsabschlüsse der operativen IT-Professionals dazu. Die technischen Weiterbildungen bekamen als neue Ausprägung den Industrietechniker. Komplettiert wurde das System der beruflichen Weiterbildung mit einer Oberstufe auf Master-Niveau und den Abschlüssen Betriebswirt und Technischer Betriebswirt.

Die Weiterbildungsabschlüsse der Höheren Berufsbildung genießen wegen ihrer Praxisnähe und Aktualität weltweit ein hohes Ansehen. Durch die Bundeseinheitlichkeit der Inhalte und Prüfungen wird eine hohe berufliche Mobilität gewährleistet. Für Fachwirte, Fachkaufleute und Meister gibt es gültige Berufsbezeichnungen in Deutsch und Englisch. Sie sind mit Bachelor-Qualifikationen vergleichbar. Die Betriebswirte und die Technischen Betriebswirte können sich mit Master-Abschlüssen messen lassen.



Schwabenweit in Ihrer Nähe

Eine Vielzahl der IHK-Abschlüsse dieses bundeseinheitlichen Systems der beruflichen Weiterbildung können Sie mit Praxisstudien der IHK Akademie Schwaben vorbereiten. Jährlich gehen über 2.500 Personen diesen Weg mit uns – und das in ganz Schwaben. Veranstaltungen der IHK-Praxisstudien werden in Augsburg, Dillingen, Donauwörth, Friedberg, Kaufbeuren, Kempten, Lindau, Memmingen, Neu-Ulm und Nördlingen angeboten.

UNSERE DOZENTINNEN UND DOZENTEN – AUS DER PRAXIS FÜR DIE PRAXIS UNTERRICHT ERARBEITET UNMITTELBARE HANDLUNGSKOMPETENZ



Die Lernziele entsprechen den Anforderungen der betrieblichen Praxis

Um die unentbehrliche Praxisorientierung unserer Lehrgänge zu garantieren, setzen wir vor allem Dozenten ein, die im Hauptberuf als führende Mitarbeiter in Unternehmen tätig sind oder als freiberufliche Berater regelmäßig Projekte in Unternehmen durchführen. Sie stehen selbst mit beiden Beinen im Beruf und wissen, worauf es bei der Weiterbildung ankommt.

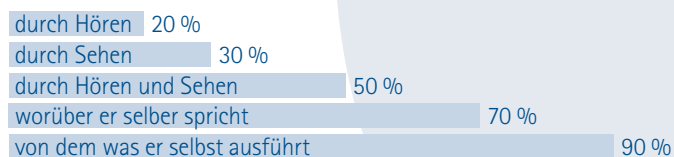
Die Lerninhalte und Lernziele orientieren sich an den Bedürfnissen und Anforderungen der betrieblichen Praxis. Ein wesentlicher Schwerpunkt liegt auf methodischem Wissen und einer Vernetzung zwischen den Fachinhalten.

Nach unseren Erfahrungen umfasst eine komplette berufliche Handlungskompetenz neben Fachwissen weitere Schlüsselqualifikationen: Führungs- und Sozial- sowie Methodenkompetenz.

Aktiver Erwerb von Wissen und Fertigkeiten

Die Dozenten legen in Abhängigkeit vom Lerninhalt Wert auf teilnehmeraktive Lehrmethoden. Denn Wissen können Sie nicht einfach kaufen, Sie müssen es erwerben. Wenn Sie sich erfolgreich weiterbilden wollen, brauchen Sie Möglichkeiten im Lernprozess Verantwortung zu übernehmen und selbst aktiv zu werden. Ihre Aktivität wird aber auch belohnt. Je aktiver Sie sich in den Unterricht einbringen, desto mehr nehmen Sie mit und umso leichter wird es Ihnen fallen, das neue Wissen in den beruflichen Alltag einzubringen.

Der Mensch behält:



So wird die herkömmliche Vermittlungsform des Vortrages verstärkt abgelöst durch erarbeitende Lehrgespräche und moderierte Diskussionen, in die Ihre umfangreichen beruflichen Erfahrungen einfließen können. Ziel der Praxisstudien ist die Vermittlung von anwendbarem Wissen, das Sie in realen Situationen und bei unterschiedlichen Problemstellungen flexibel nutzen können. Entsprechend wird in Gruppen-, Partner- oder Einzelarbeit mit authentischen Praxisproblemen und umfangreichen Fallstudien gearbeitet und Übungsphasen breiten Raum gegeben.

Im Mittelpunkt steht der Mensch

Unsere Qualifizierungen werden unserem Leitbild zur Bildungsarbeit gerecht.

- **Menschenbildung**
Die Persönlichkeit jedes einzelnen Teilnehmers wird stets gefördert.
- **Fach- und Praxiskompetenz**
Das Fachwissen unserer Dozenten ist in der beruflichen Praxis verankert.
- **Didaktik**
Komplexe Sachverhalte werden nachvollziehbar vermittelt.
- **Methodik**
Der Unterricht wird abwechslungsreich, anregend und einprägsam gestaltet.
- **Loyalität**
Die gegenseitige Unterstützung ist das Merkmal unserer Zusammenarbeit.

Unsere Dozenten haben die Möglichkeit durch ein Angebot an speziellen Seminaren sich erwachsenengerechte Didaktik und abwechslungsreiche interaktive Lehrmethoden zu erarbeiten. Inzwischen nimmt die Vermittlung von Lerninhalten über Online-Medien breiten Raum in der Dozentenweiterbildung ein. Der jährliche Dozententag beleuchtet aktuelle Aspekte der Wissensvermittlung in der IHK-Weiterbildung.

Handlungskompetenz

Führungs- und Sozialkompetenz

Kommunikationsfähigkeit – Teamfähigkeit –
Fairness – Verantwortungsfähigkeit –
Selbstständigkeit

Methoden-Kompetenz

Logisches Denken – Entscheidungsfähigkeit –
Fähigkeit zur fachlichen Weiterentwicklung

Fachkompetenz



Technik – Betriebswirtschaft – Marketing –
Volkswirtschaft – Recht – Sprachen – EDV

BILDUNG AUF AUGENHÖHE – VERSCHIEDENARTIG ABER GLEICHWERTIG WEITERBILDUNGS- UND UNIVERSITÄTSABSCHLÜSSE AUF GLEICHEM NIVEAU



Der Deutsche Qualifikationsrahmen (DQR) ist 2013 in Kraft getreten. Von Anfang an waren Fortbildungsabschlüsse wie Fachwirt und Meister dem Niveau 6 zugeordnet. Damit befinden sich diese Fortbildungsabschlüsse auf derselben Stufe wie die Bachelorabschlüsse der Hochschulen und Universitäten. Die IHK-Abschlüsse „Geprüfter Betriebswirt“ und „Geprüfter Technischer Betriebswirt“ sind seit 2016 dem DQR-Niveau 7 zugeordnet und damit gleichwertig zu den hochschulischen Master-Abschlüssen.

Kompetenzniveaus im Deutschen Qualifikationsrahmen (DQR)

 Schulische und akademische Bildung	8	 Berufliche Bildung
Promotion	8	aktuell keine Zuordnung
Master und gleichgestellte Abschlüsse	7	Betriebswirt, Technischer Betriebswirt, Strategischer Professional (IT)
Bachelor und gleichgestellte Abschlüsse	6	Meister, Fachwirt, Fachkaufmann, Operativer Professional (IT), Techniker
aktuell keine Zuordnung	5	Zertifizierter IT-Spezialist, sonstige berufliche Fortbildungsqualifikationen nach dem Berufsbildungsgesetz (BBiG)
Allgemeine Hochschulreife (AHR) Fachgebundene Hochschulreife (FgbHR) Fachhochschulreife (FHR)	4	Duale Berufsausbildung (3- und 3,5-jährig) Berufsfachschulen
Mittlerer Schulabschluss (MSA)	3	Duale Berufsausbildung (2-jährig) Berufsfachschule (Mittlerer Schulabschluss)
erfolgreicher Abschluss der Mittelschule qualifizierender Abschluss der Mittelschule	2	Berufsausbildungsvorbereitung (BvB, BvB-Reha, BVJ) Einstiegsqualifizierung (EQ)
aktuell keine Zuordnung	1	Berufsausbildungsvorbereitung (BvB, BvB-Reha, BVJ)

Deutscher Qualifikationsrahmen (DQR)

Der DQR wurde entwickelt, um die Transparenz, Mobilität und die Vergleichbarkeit von Abschlüssen zu verbessern. Er umfasst insgesamt **acht unterschiedliche Niveaustufen** und die erreichten Lernergebnisse und erworbenen Kompetenzen bilden hierbei die Basis für die Einordnung einer Qualifikation.

Die auf einer Stufe jeweils zugeordneten Kompetenzen gelten als gleichwertig, jedoch nicht als gleichartig. Konkret bedeutet das: Akademische Bildung und berufliche Bildung sind zwar verschiedenartig, aber grundsätzlich gleichwertig!

Quelle und weitere Infos: www.dqr.de

Niveaustufe	Kompetenz	Umfeld
DQR-Niveau 8	Gewinnung von Forschungserkenntnissen oder Entwicklung innovativer Lösungen und Verfahren	In einem wissenschaftlichen Fach oder in einem beruflichen Tätigkeitsfeld. Die Anforderungsstruktur ist durch neuartige und unklare Problemlagen gekennzeichnet.
DQR-Niveau 7	Bearbeitung von neuen komplexen Aufgaben und Problemstellungen sowie zur eigenverantwortlichen Steuerung von Prozessen	In einem wissenschaftlichen Fach oder in einem strategieorientierten beruflichen Tätigkeitsfeld. Die Anforderungsstruktur ist durch häufige und unvorhergesehene Veränderungen gekennzeichnet.
DQR-Niveau 6	Planung, Bearbeitung und Auswertung von umfassenden fachlichen Aufgaben- und Problemstellungen sowie zur eigenverantwortlichen Steuerung von Prozessen	In Teilbereichen eines wissenschaftlichen Faches oder in einem beruflichen Tätigkeitsfeld. Die Anforderungsstruktur ist durch Komplexität und häufige Veränderung gekennzeichnet.
DQR-Niveau 5	Selbstständige Planung und Bearbeitung umfassender fachlicher Aufgabenstellungen	In einem komplexen, spezialisierten, sich verändernden Lernbereich oder beruflichen Tätigkeitsfeld
DQR-Niveau 4	Selbstständige Planung und Bearbeitung fachlicher Aufgabenstellungen	In einem umfassenden, sich verändernden Lernbereich oder beruflichen Tätigkeitsfeld
DQR-Niveau 3	Selbstständige Erfüllung fachlicher Anforderungen	In einem noch überschaubaren und zum Teil offen strukturierten Lernbereich oder beruflichen Tätigkeitsfeld
DQR-Niveau 2	Fachgerechte Erfüllung grundlegender Anforderungen. Die Erfüllung der Aufgaben erfolgt weitgehend unter Anleitung.	In einem überschaubaren und stabil strukturierten Lern- oder Arbeitsbereich
DQR-Niveau 1	Kompetenzen zur Erfüllung einfacher Anforderungen. Die Erfüllung der Aufgaben erfolgt unter Anleitung.	In einem überschaubaren und stabil strukturierten Lern- oder Arbeitsbereich

FAKTEN ZUM FACHWIRT, MEISTER UND CO. MIT VORURTEILEN AUFRÄUMEN

Mit einem Hochschulabschluss in der Tasche verdient man keineswegs generell mehr als ein Nicht-Akademiker. Gleichzeitig ist die Chance, nach einem Studium eine unbefristete Anstellung zu finden, geringer als mit einem Abschluss der Höheren Berufsbildung. Höchste Zeit also, mit den gängigen Vorurteilen aufzuräumen und den Karriereweg der Beruflichen Bildung noch stärker als lohnende Alternative zum akademischen Studium hervorzuheben.

Vergleicht man **Gehälter** von Akademikern und Nicht-Akademikern, sollte das Lebenseinkommen verglichen werden. Eine aktuelle Studie des Instituts für Angewandte Wirtschaftsforschung (IAW) zeigt, dass der kumulierte Verdienst einer Person mit Ausbildung und anschließender Weiterbildung am Ende des Erwerbslebens fast gleichauf mit dem von jemandem mit Hochschulabschluss liegt, nämlich bei etwa 1,4 Millionen Euro. Dabei gelingt es den Akademikern erst recht spät in ihrem (Berufs-)Leben, den durch längere Qualifizierungszeiten entstandenen Einkommensnachteil aufzuholen. Insbesondere in kostenintensiven Lebensphasen wie der Familiengründung oder dem Erwerb einer Immobilie verfügen beruflich Qualifizierte also bereits über ein gutes finanzielles Polster, während Akademiker nicht selten noch ihren Studienkredit abstottern müssen.

Ein weiterer wichtiger Aspekt ist der **Befristungsanteil**. Nach Zahlen des Instituts für Arbeitsmarkt- und Berufsforschung (IAB) liegt dieser für Absolventen einer Meister-/Technikerausbildung bei nur 5,3 Prozent. Der Anteil der Akademiker in einem befristeten Beschäftigungsverhältnis rangierte indes mit 11 Prozent deutlich über diesen Werten.

Das **Arbeitslosenrisiko** sinkt mit steigendem Bildungsniveau. Seit dem Jahr 1975 hat sich die Rangfolge bei den Arbeitslosenquoten in den Qualifikationsebenen nicht verändert. Nach Berechnungen des IAB lag die qualifikationsspezifische Arbeitslosenquote für Akademiker im Jahr 2018 stabil bei 2,1 Prozent. Bei Fachkräften, die sich zum Fachwirt oder Meister weiterqualifiziert haben, betrug die Arbeitslosenquote im Vergleichszeitraum hingegen lediglich 1,2 Prozent – und sank zudem dabei gegenüber dem Vorjahreszeitraum um 0,3 Prozentpunkte. Dies zeigt: Eine duale Ausbildung mit anschließender Aufstiegsfortbildung schützt noch besser vor Arbeitslosigkeit als ein Studium.



VEREINBARKEIT MIT BERUF UND FAMILIE FÜR JEDEN DAS RICHTIGE WEITERBILDUNGSFORMAT

Freie Ortswahl mit online-gestützten Praxisstudien

Der Unterricht findet zu festen Terminen im virtuellen Klassenzimmer statt. Sie entscheiden, wo Sie daran teilnehmen. Die Inhalte werden online unter Moderation des Dozenten vermittelt. Dabei haben Sie immer die Gelegenheit, sich mit dem Trainer und anderen Praxisstudierenden auszutauschen und die Inhalte zu diskutieren.

Blended-Learning – Freie Zeiteinteilung in den Selbstlernphasen

Blended-Learning-Qualifizierungen kombinieren Selbstlernphasen mit Präsenzunterricht, der bei uns vor Ort oder im virtuellen Klassenzimmer stattfindet.

Die Selbstlernphasen sind mit Contents gestützt. Diese werden in Form von WBTs, Videos oder digitalen Skripten und Workbooks zur Verfügung gestellt. Die Zeiteinteilung und den Lernumfang gestalten Sie individuell. In den begleitenden Präsenzphasen werden die bereits bearbeiteten Themen geübt und vertieft, Fragen persönlich besprochen und der Transfer in die Praxis vorbereitet.

Hybrid-Learning

Mit Wahlmöglichkeit – online oder Präsenz

Hier bekommen Sie eine Wahlmöglichkeit, ob Sie an der Bildungsveranstaltung in physischer Präsenz im Unterrichtsraum oder durchgängig im virtuellen Klassenzimmer teilnehmen. Sie können Ihr Weiterbildungsengagement optimal auf Ihre Arbeits- und Lernsituation abstimmen. Auch ermöglicht hybrides Lernen die Teilnahme an Bildungsveranstaltungen, zu denen die persönliche Anreise zu Unterrichtsort nicht effektiv wäre.

Praxisstudium und Beruf parallel – berufsbegleitende Lehrgänge

Ganz klassisch findet die Höhere Berufsbildung berufsbegleitend, samstags außerhalb der Ferien und zum Teil abends unter der Woche, statt. In dieser Zeitform dauern unsere Praxisstudien zwischen 18 und 28 Monate. Das berufsbegleitende Praxisstudium ermöglicht die Weiterbeschäftigung im Unternehmen. Der dazu parallele Besuch von Unterricht, Treffen in Arbeits- und Lerngruppen und das Studium der Lehrmaterialien fördern im hohen Maße wichtige Schlüsselqualifikationen wie Belastbarkeit und Durchhaltevermögen. Ca. 5 bis 15 % der Lerninhalte wird von den Dozenten begleitend zum klassischen Präsenzunterricht auch im virtuellen Klassenzimmer (VC) vermittelt.

Zeitersparnis durch Crash-Lehrgänge

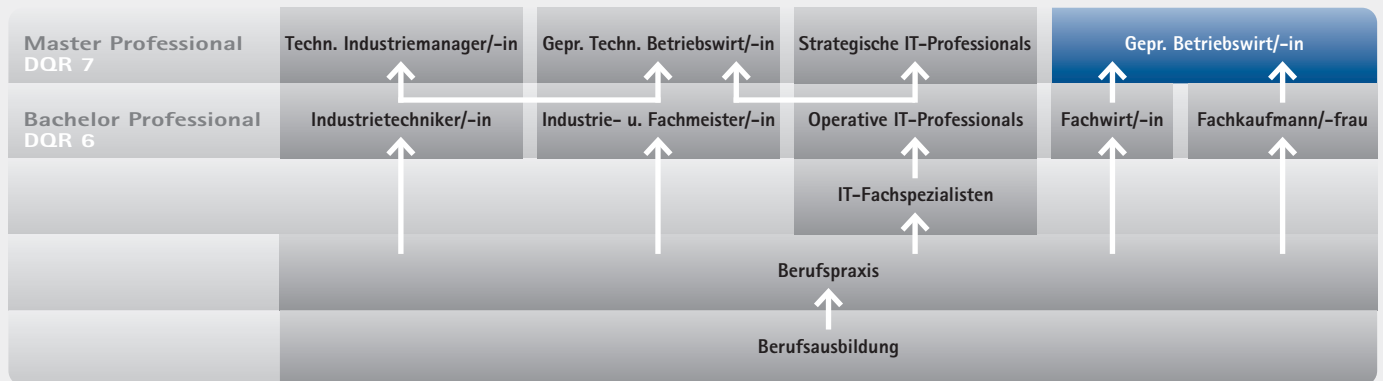
Vereinzelt werden Praxisstudien zusätzlich als Crash-Lehrgänge angeboten. Durch intensiveren Unterricht an den Samstagen, Abenden und Vollzeitwochen wird das Lehrgangziel in wesentlich kürzerer Zeit erreicht. Diesen Beschleuniger können Sie bei berufsbegleitenden als auch bei Vollzeit-Lehrgängen erleben.

Schnell und intensiv zum Ziel – Vollzeit-Lehrgänge

Praxisstudien in Vollzeit erschließen die neue berufliche Handlungskompetenz in kürzester Zeit. Nach 3 bis 10 Monaten ist die Prüfungsvorbereitung bereits abgeschlossen. Eine Vollzeitbeschäftigung wird in dieser Zeit nur schwer möglich sein. Die volle Konzentration liegt in dieser Zeit auf der Weiterbildung.



GEPRÜFTE/R BETRIEBSWIRT/-IN MASTER PROFESSIONAL IN BUSINESS MANAGEMENT



Der Karriereweg über das Praxisstudium zum Geprüften Betriebswirt knüpft an den Kenntnissen, Fertigkeiten und der einschlägigen Berufserfahrung des Fachwirtes bzw. Fachkaufmanns an. Die Methodik und der Inhalt sind auf die mitgebrachten Voraussetzungen der Studierenden und auf die Anforderungen der Wirtschaft genau abgestimmt. Dieses Praxisstudium stellt somit eine echte Alternative zu einem Hochschulstudium dar.

Der Geprüfte Betriebswirt befähigt die Studierenden zu einer kompetenten, zielorientierten und eigenverantwortlichen Führungskraft. Die erfolgreichen Absolventen sind in der Lage, Führungs- und Managementaufgaben im betriebswirtschaftlichen Entscheidungsbereich zu erfüllen sowie bei der Bestimmung der Unternehmensziele und konstitutiven unternehmerischen Entscheidungen mitzuwirken.



WER WIRD ZUGELASSEN?

TEILNAHMEVORAUSSETZUNGEN

Der Geprüfte Betriebswirt stellt eine qualifizierte Aufstiegsfortbildung für Fachwirte und Fachkaufleute mit kaufmännischer Führungserfahrung dar. Daher ist die Voraussetzung für die Zulassung zur Weiterbildungsprüfung

- eine bei einer zuständigen Stelle erfolgreich abgelegte Prüfung nach dem Berufsbildungsgesetz, die zu einem Abschluss mit der Abschlussbezeichnung Fachwirt/-in, Fachkaufmann oder Fachkauffrau, oder zu einem vergleichbaren kfm. Fortbildungsabschluss nach dem Berufsbildungsgesetz führt, oder
- eine bei einer zuständigen Stelle erfolgreich abgelegte Prüfung nach der Handwerksordnung zum/zur "Gepr. Kaufmännischen Fachwirt/-in nach der Handwerksordnung" oder
- eine erfolgreich abgelegte staatliche oder staatlich anerkannte Prüfung an einer auf eine Berufsausbildung aufbauenden kaufmännischen Fachschule und eine nach dem Abschluss mindestens einjährige Berufspraxis oder
- ein wirtschaftswissenschaftlicher Diplom-, Master- oder Bachelorabschluss einer staatlichen oder staatlich anerkannten Hochschule oder einer nach Landesrecht an Hochschulen gleichgestellten Akademie und eine nach dem Abschluss mindestens einjährige Berufspraxis.

Die Berufspraxis muss in Tätigkeiten abgeleistet sein, die der beruflichen Qualifikation eines Geprüften Betriebswirts dienlich sind.

Zur Prüfung kann auch zugelassen werden, wer durch Vorlage von Zeugnissen oder auf andere Weise glaubhaft macht, dass er vergleichbare Fertigkeiten, Kenntnisse und Fähigkeiten (berufliche Handlungsfähigkeit) erworben hat, die eine Zulassung zur Prüfung rechtfertigen.

Da der Geprüfte Betriebswirt auf das Grundlagenwissen des Fachwirts bzw. Fachkaufmanns aufbaut, wird bewusst auf die Wiederholung traditioneller Lehrbuchinhalte verzichtet. Damit kann der Lehrgang in einer straffen und zeitlich kompakten Form ablaufen und sich auf die Umsetzung und Anwendung der Kenntnisse, Fähigkeiten und Fertigkeiten konzentrieren. Alle Studierenden sollten sich deshalb vergewissern, ob ihnen die Inhalte ihrer ersten kaufmännischen Weiterbildung noch präsent sind und gegebenenfalls nacharbeiten.

Das Beherrschen einer Fremdsprache ist im gehobenen Wirtschaftsverkehr unerlässlich geworden – unabhängig von der Prüfung zum Geprüften Betriebswirt. Sprachkompetenz im Englischen wird vorausgesetzt. Ca. 20 % der Prüfungsinhalte werden in englischer Sprache geprüft. Ihr Sprachniveau sollte nach dem **Europäischen Referenzrahmen dem Level B2** entsprechen!



ALLE STUDIENINHALTE AUF EINEN BLICK

DER LEHRGANG IST IN FOLGENDE FÜNF HANDLUNGSFELDER GEGLIEDERT

1

Unternehmensspezifische Strategiefelder erkennen und ausgestalten

In diesem Handlungsfeld werden Sie in die Lage versetzt, Mittel und Maßnahmen zu finden, mit welchen neue Erfolgspotenziale erschlossen und Risikopotenziale verringert werden können.

2

Normenbestimmte und finanzwirtschaftliche Rahmenbedingungen im Hinblick auf die Unternehmensstrategie bewerten

Der Kern des zweiten Handlungsfelds liegt in der Vermittlung von Fähigkeiten, unter Berücksichtigung rechtlicher, steuerlicher und kultureller Einflussfaktoren, Finanzierungs- und Investitionsentscheidungen optimieren zu können.

3

Nationale und internationale Leistungsprozesse organisieren

Dieser Handlungsbereich ist in die Unterpunkte Marketingstrategien, Außenhandelsfinanzierung, Leistungsprozesse unter Beachtung der Einflüsse der nationalen und internationalen Märkte, Auswirkung technologischer Entwicklungen auf das Unternehmen, Personal- und Projektmanagement gegliedert.

4

Unternehmensorganisation zur Sicherstellung der Leistungs- und Unternehmensprozesse unter Berücksichtigung der strategischen Vorgaben gestalten

Sie erwerben die Kenntnisse, um in der Lage zu sein, die entsprechenden Handlungsfelder so zu gestalten, dass die Unternehmensorganisation nachhaltig dazu beiträgt, die strategischen Ziele des Unternehmens zu erreichen. Dabei sind insbesondere die getroffenen Entscheidungen hinsichtlich des Personals, der Strukturen und der Prozesse auf Strategiekonformität zu überprüfen und notwendige Anpassungen abzuleiten und umzusetzen.

5

Planung, Steuerung und Überwachung von Unternehmensprozessen wahrnehmen

Betriebswirte haben die Kompetenz Managementaufgaben bei Unternehmensprozessen im Verständnis eines integrierten Managementsystems zur Einhaltung von Anforderungen, insbesondere von Qualität, Arbeitsschutz, Umweltschutz, Datenschutz, in einer einheitlichen Struktur verantwortlich wahrzunehmen, zu überwachen und weiterzuentwickeln. Dafür sind die Werkzeuge des strategischen Controllings unter besonderer Beachtung von Risiken zu beherrschen, dabei aber auch die strategischen Chancen für das Wertschöpfungspotenzial des Unternehmens, insbesondere durch Innovationsmanagement und modernes Informationsmanagement, zu nutzen.

Projektarbeit und Fachgespräch

Die dargestellten fünf Handlungsfelder fließen letztendlich in die zu erstellende Projektarbeit ein. Hier soll die Fähigkeit unter Beweis gestellt werden, kaufmännische Kompetenz der Fachwirte/Fachkaufleute mit dem vertieften betriebswirtschaftlichen Wissen und erworbenen Management- und Führungs-Know-how verknüpfen zu können. Die Themenstellung erfolgt auf Vorschlag des Teilnehmers und muss mindestens zu zwei Handlungsbereichen in Bezug stehen. Oft sind es reale Problemstellungen seines Betriebs, für die er praxisnah einen Lösungsvorschlag erarbeitet. Auch eine Unternehmensgründung kann thematisiert werden.

Auf der Grundlage der Projektarbeit, für die 30 Tage Bearbeitungszeit vorgesehen ist, wird ein projektarbeitsbezogenes Fachgespräch geführt. In ihm sollen die Lösungsansätze der Projektarbeit vertiefend hinterfragt und Alternativen diskutiert werden.



PRÜFUNGSABLAUF

GEPRÜFTE/R BETRIEBSWIRT/-IN – DIE PRÜFUNG

Die Prüfung zum „Geprüften Betriebswirt“ ist eine öffentlich-rechtliche Prüfung auf der Basis des Berufsbildungsgesetzes und keine Lehrgangabschlussprüfung. Die Prüfungsanforderungen sind in der Prüfungsordnung geregelt und werden durch den Rahmenplan konkretisiert. Die Prüfungsinhalte beziehen sich daher nicht nur auf den im Unterricht vermittelten Stoff, sondern auf die Prüfungsordnung, den Rahmenplan und die Berufspraxis.

Aufbau und Ablauf der Prüfung

• Schriftlicher Prüfungsteil

3 Situationsaufgaben je 240 Min. aus den fünf Handlungsbereichen

1. Unternehmensspezifische Strategiefelder erkennen und ausgestalten
2. Normenbestimmte und finanzwirtschaftliche Rahmenbedingungen im Hinblick auf die Unternehmensstrategie bewerten
3. Nationale und internationale Leistungsprozesse organisieren
4. Unternehmensorganisation zur Sicherstellung der Leistungs- und Unternehmensprozesse unter Berücksichtigung der strategischen Vorgaben gestalten
5. Planung, Steuerung und Überwachung von Unternehmensprozessen wahrnehmen

Voraussetzung für die Ablegung des mündlichen Prüfungsteils: alle Situationsaufgaben des schriftlichen Prüfungsteils müssen abgelegt sein.

• Mündlicher Prüfungsteil

Umfasst alle fünf Handlungsbereiche, jedoch mit dem Schwerpunkt „Planung, Steuerung und Überwachung von Unternehmensprozessen wahrnehmen“

Dauer: max. 45 Minuten

Voraussetzung für die Ablegung des Prüfungsteils „Projektarbeit und projektarbeitsbezogenes Fachgespräch“: schriftlicher und mündlicher Prüfungsteil müssen bestanden sein.

• Prüfungsteil „Projektarbeit und projektarbeitsbezogenes Fachgespräch“

Prüfungsfächer:

1. Fachübergreifende Projektarbeit als Hausaufgabe
2. Präsentation zur Projektarbeit
Projektarbeitsbezogenes Fachgespräch

Dauer:

- 30 Kalendertage
max. 15 Min.
max. 15 Min.

Voraussetzung: Jede einzelne Prüfungsleistung muss (ohne Rundung) mit mindestens 50 Punkten bestanden sein



Abschluss

Bei erfolgreicher Prüfung erhalten Sie den Titel „Geprüfte/r Betriebswirt/-in“ und eine englische Formulierung „Master Professional of Business Management (CCI)“, die Ihnen als Übersetzungshilfe dienen soll.



Ergebnis

Ca. 10 Wochen nach der schriftlichen Prüfung erhalten Sie das Ergebnis in Form eines „Ergebnisbescheides“ schriftlich zugesandt. Eine Ergänzungsprüfung ist nicht möglich.

Prüfungseinsicht/rechtsförmlicher Bescheid

Es besteht die Möglichkeit sich durch eine Prüfungseinsicht über die individuelle Korrektur Ihrer Arbeit zu informieren. Setzen Sie sich bitte dazu mit dem unten genannten Ansprechpartner in

Bestehensregel

Die Prüfung ist bestanden, wenn Sie in allen Prüfungsfächern sowie in der Projektarbeit und dem Fachgespräch (ohne Rundung) mindestens ausreichende Leistungen erbracht haben. Der mündliche Prüfungsteil ist mindestens 2 Jahre nach Bestehen des schriftlichen Prüfungsteils durchzuführen.

Hilfsmittel und Rechtsstand

Die in den einzelnen Prüfungsfächern zugelassenen Hilfsmittel und den abgefragten Rechtsstand erhalten Sie ca. 4 bis 6 Wochen vor der Prüfung mit der Anmeldebestätigung/Einladung mitgeteilt.

Anmeldung und Einladung zur Prüfung/Prüfungsgebühr

Zu jeder (Teil-)Prüfung müssen Sie sich eigenständig anmelden. Bitte entnehmen Sie die Prüfungstermine und den Anmeldeschluss sowie das Anmeldeformular der Internet-Seite der IHK Schwaben: www.schwaben.ihk.de – Dokumentennummer: 5074252.

Ca. 4 – 6 Wochen vor der Prüfung erhalten Sie dann die Einladung mit Angabe des Prüfungstermins, des Ortes und der zugelassenen Hilfsmittel.

Mit der Einladung erhalten Sie auch den Bescheid über die Prüfungsgebühr.

Wiederholung der Prüfung

Ein Prüfungsteil, der nicht bestanden ist, kann zweimal wiederholt werden. Bereits bestandene Prüfungsteile werden automatisch angerechnet, wenn die Wiederholungsprüfung innerhalb von 3 Jahren angetreten wird.

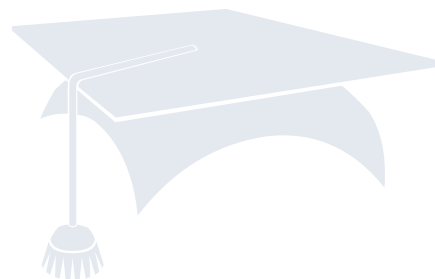
Achtung: Wurde das projektarbeitsbezogene Fachgespräch nicht bestanden, muss die Projektarbeit mit einem neuen Thema nochmals angefertigt werden.

Weitere Auskünfte zur Prüfung

Anneliese Scholier-Mayershofer

Telefon: 0821 3162-335

anneliese.scholier-mayershofer@schwaben.ihk.de





Unmittelbarer Zugang zur Hochschule für Absolventen der Praxisstudien

Um die hohe Attraktivität Bayerns als Hochschulstandort noch weiter zu stärken, hat die Staatsregierung neue Weichenstellungen im Hochschulrecht vorgenommen. Den allgemeinen Hochschulzugang erhalten erfolgreiche Absolventen der Meisterprüfung und ihnen Gleichgestellte (Betriebswirte, Fachwirte, Fachkaufleute, IT-Professionals). Damit können Sie sich um einen Studienplatz bewerben, und zwar

- in allen Studiengängen aller Fachrichtungen
- an einer Universität, einer Kunsthochschule oder einer Hochschule für angewandte Wissenschaften – Fachhochschule.

Sie müssen vor Aufnahme des Studiums ein Beratungsgespräch an der Hochschule ihrer Wahl führen.

Nähere Informationen unter:

<https://www.stmwk.bayern.de/studenten/studium-und-abschluesse/hochschulzugang.html>



Anbieterliste

In KURSNET lassen sich Anbieter von Vorbereitungslehrgängen auf öffentlich-rechtliche IHK-Weiterbildungsprüfungen listen. Eine qualitative und inhaltliche Bewertung ist damit nicht verbunden. Weitere Informationen zum Anbieter sowie zum Inhalt und Ort des Lehrganges erhalten Sie direkt bei den jeweiligen Lehrgangsanbietern.

Wir weisen ausdrücklich darauf hin, dass außer den gelisteten noch weitere Anbieter am Markt tätig sein können. Die Einträge in KURSNET erheben keinen Anspruch auf Vollständigkeit und stellen auch keine Empfehlung dar.

Nähere Informationen unter:

<https://www.arbeitsagentur.de/kursnet>



SIE HABEN SICH ENTSCHIEDEN UND WOLLEN SICH BEI UNS ANMELDEN

ANMELDUNG ZUM PRAXISSTUDIUM

Bitte tätigen Sie Ihre Anmeldung über unsere Homepage. Sie suchen die Veranstaltung, zu der Sie sich anmelden möchten. Der Button „Jetzt anmelden“ führt Sie zum Online-Anmeldeformular. Bitte füllen Sie die Pflichtfelder dieses Formulars aus und bestätigen die Kenntnisnahme der Teilnahmebedingungen und der Datenschutzerklärung.

Wir haben bei diesem „Kleingedruckten“ keine versteckten Besonderheiten eingebaut. Unser Ziel war es vielmehr, für unsere Vertragsbeziehung faire und partnerschaftliche Regelungen zu finden. Wir hoffen und wünschen, dass Sie es genauso sehen.

Auf eine bei den langfristigen Praxisstudien für Sie wichtige Regelung möchten wir besonders hinweisen: Sie binden sich mit der Anmeldung nicht für das ganze Praxisstudium, vielmehr haben Sie die Möglichkeit, Ihre Weiterbildung nach jedem Abschnitt abzubrechen. Wir erwarten dazu nur eine schriftliche Kündigung spätestens 30 Tage vor dem ersten Tag des neuen Abschnitts.

Bitte unterscheiden Sie zwischen der Anmeldung zum Praxisstudium und der nachfolgend beschriebenen Prüfungszulassung.

IHRE PERSÖNLICHEN VORAUSSETZUNGEN PRÜFUNGSZULASSUNG

Für die Teilnahme an den Prüfungen während und/oder am Ende Ihrer Weiterbildung müssen, die bei der Beschreibung des Praxisstudiums angeführten beruflichen Voraussetzungen erfüllt sein. Den Antrag auf Zulassung für eine Weiterbildungsprüfung finden Sie auf der Homepage der IHK Schwaben.



Die benötigten Nachweise können Sie als PDF hochladen. Die Zulassung zur Prüfung muss vor Lehrgangsbeginn, spätestens jedoch vier Monate vor der ersten schriftlichen Prüfung vorliegen.

Eine verbindliche Anmeldung zur Prüfung kann nur dann erfolgen, wenn Ihnen zuvor das IHK-Zulassungsschreiben vorliegt.

IHK-Wissensgarantie

**Sie haben die Prüfung in einem Praxisstudium einmalig nicht bestanden.
Kein Problem – Sie können den Lehrgang einmal kostenfrei wiederholen.**



Wann gilt die IHK-Wissensgarantie?

- Wenn Sie mindestens 80 % des kostenlos wiederholbaren Lehrganges bei der IHK Akademie Schwaben besucht und die Gebühren zur Gänze bezahlt haben.
- Wenn Sie zur öffentlich-rechtlichen IHK-Prüfung angetreten sind und diese nicht bestanden haben.
- Wenn der kostenlose Wiederholungslehrgang spätestens 12 Monate ab Datum der Prüfung beginnt.
- Wenn der entsprechende Lehrgang wieder stattfindet und zum Buchungsende ein Teilnehmerplatz frei ist. Es gelten die gleichen Anmeldebedingungen wie für alle anderen Interessenten. Nicht kostenlos sind eventuell erforderliche neue Unterlagen, Prüfungsgebühren und Verbrauchsmaterial.
- Ist kein Teilnehmerplatz frei oder wird der entsprechende Lehrgang nicht mehr angeboten/durchgeführt, besteht kein Anspruch auf Einlösung der IHK-Wissensgarantie.

Unser Sicherheitsnetz für alle unsere Teilnehmer in Praxisstudiengängen.

STAATLICHE ZUSCHÜSSE UND DARLEHEN AUFSTIEGS-BAFÖG

Das Aufstiegs-BAFÖG soll die Gleichwertigkeit von beruflicher und allgemeiner Bildung unterstreichen und dazu motivieren, einen beruflichen Weiterbildungsabschluss anzustreben.

Welche Lehrgänge werden gefördert?

Mit Aufstiegs-BAFÖG werden Lehrgänge zur Aufstiegsfortbildung (DQR 6 und 7) mit mehr als 400 UStd. gefördert.

In unserem Angebot sind dies:

- Betriebswirte
- Technische Betriebswirte
- Industriemanager
- Industrietechniker
- Industriemeister
- Fachmeister
- Fachwirte
- Fachkaufleute
- Operative IT-Professionals

Neu in der Förderung sind Lehrgänge in Teilzeit der ersten Fortbildungsstufe (DQR 5), die mehr als 200 Unterrichtsstunden umfassen.

Wie sieht die Förderung aus?

1. Lehrgangs- und Prüfungsgebühren bei Teilzeit- und Vollzeitlehrgängen (einkommens- und vermögensunabhängig)

- 50 % Zuschuss auf die Lehrgangs- und Prüfungsgebühren
- Anspruch auf ein zinsgünstiges Darlehen (maximal € 15.000,-); Befreiung von der Zins- und Tilgungspflicht für die Dauer der Maßnahme und einer Karenzzeit von zwei, längstens sechs Jahren
- Bestehen Geförderte die Abschlussprüfung der Aufstiegsfortbildung, werden ihnen auf Antrag 50 % des zu diesem Zeitpunkt noch nicht fällig gewordenen Darlehens erlassen

2. Monatlicher Unterhaltsbeitrag bei Vollzeitlehrgängen (einkommens- und vermögensabhängig)

Teilnehmerinnen und Teilnehmer an Vollzeitlehrgängen erhalten vom Staat einen monatlichen Unterhaltsbeitrag zum Lebensunterhalt bis zu folgender Höhe als reinen Zuschuss:

- € 963,- für Alleinstehende ohne Kind
- € 1.198,- für Verheiratete

Für jedes weitere Kind wird ein Erhöhungsbeitrag von € 235,- gewährt. Bei Zahlung von Kranken- bzw. Pflegeversicherungsbeiträgen erhöht sich der Unterhaltsbeitrag in der Regel um € 109,-. Alleinerziehende können darüber hinaus einen monatlichen Zuschuss zu den notwendigen Kosten der Kinderbetreuung in Höhe von € 150,- erhalten.

Bitte beantragen Sie diese Förderung vor Beginn der Weiterbildung beim Amt für Ausbildungsförderung (Landratsamt bzw. Stadtverwaltung).

Wie wird das Darlehen zurückgezahlt?

Das Darlehen ist während der Weiterbildung und einer anschließenden Karenzzeit – insgesamt maximal 6 Jahre – zins- und tilgungsfrei. Anschließend ist das Darlehen innerhalb von 10 Jahren zurückzuzahlen.

Antragstellung

Aufgrund Ihrer verbindlichen Anmeldung erhalten Sie von uns mit der Durchführungszusage die Antragsformulare. Die für den Antrag erforderliche Bescheinigung des Lehrgangsträgers ist beigefügt. Der Antrag ist vor Lehrgangsbeginn beim Amt für Ausbildungsförderung einzureichen:

- Stadtverwaltung Augsburg
Gögginger Str. 59, 86159 Augsburg, Tel. 0821 324-6935
- Stadtverwaltung Kaufbeuren
Kaiser-Max-Str. 1, 87600 Kaufbeuren, Tel. 08341 437-342 oder -361
- Stadtverwaltung Kempten
Rathausplatz 29, 87435 Kempten, Tel. 0831 2525-364
- Stadtverwaltung Memmingen
Marktplatz 4, 87700 Memmingen, Tel. 08331 850-126
- LRA Aichach-Friedberg
Münchner Str. 9, 86551 Aichach, Tel. 08251 92-163 oder -263
- LRA Augsburg
Prinzregentenplatz 4, 86150 Augsburg, Tel. 0821 3102-2614
- LRA Dillingen
Große Allee 24, 89407 Dillingen, Tel. 09071 51-253
- LRA Donau-Ries
Pflegerstr.2, 86609 Donauwörth, Tel. 0906 74-149, -233 oder -633
- LRA Günzburg
An der Kapuzinermauer 1, 89312 Günzburg, Tel. 08221 95-217
- LRA Landsberg
Von-Kühlmann-Str. 15, 86899 Landsberg/Lech, Tel. 08191 129-124
- LRA Lindau
Bregenzer Str. 35, 88131 Lindau, Tel. 08382 270-212
- LRA Neuburg-Schrobenhausen
Platz der Deutschen Einheit 1, 86633 Neuburg, Tel. 08431 57-310
- LRA Neu-Ulm
Kantstr. 8, 89231 Neu-Ulm, Tel. 0731 7040-1609, -1610 oder -1613
- LRA Oberallgäu
Oberallgäuer Platz 2, 87527 Sonthofen, Tel. 08321 612-244
- LRA Ostallgäu
Schwabenstr. 11, 87616 Marktoberdorf, Tel. 08342 911-257
- LRA Unterallgäu
Bad Wörishofer Str. 33, 87719 Mindelheim, Tel. 08261 995-347
- LRA Weilheim-Schongau
Bauerngasse 5, 86956 Schongau, Tel. 08861 211-3175

Für weitere Auskünfte wenden Sie sich bitte an das für Sie zuständige Amt für Ausbildungsförderung oder an die Hotline 0800 6223634. Informationen sowie eine ausführliche Broschüre sind auch unter www.aufstiegs-bafoeg.de erhältlich. Dort finden Sie auch die Antragsformblätter zum Ausfüllen.

3.000 EURO ZUSCHUSS MEISTERBONUS DER BAYERISCHEN STAATSREGIERUNG

Ob Meister, Fachwirt, Fachkaufmann, operativer Professional oder Betriebswirt – seit 1. September 2013 unterstützt der Freistaat Bayern Absolventen der Praxisstudiengänge mit einem „Meisterbonus“. Mit diesem Meisterbonus will die Bayerische Staatsregierung einen Anreiz schaffen, sich beruflich weiterzubilden und die eigene Qualifikation zu stärken. Sie gewährt die finanzielle Anerkennung für eine bestandene Meister- oder Fortbildungsprüfung.

Seit 1. Januar 2023:

€ 3.000,- bei erfolgreicher Weiterbildungsprüfung

Weiterbildungsabsolventen, die ihre Meister- oder gleichgestellte Fortbildungsprüfung vor der fachlich und örtlich zuständigen Stelle im Freistaat Bayern erfolgreich ablegen, erhalten den „Meisterbonus der Bayerischen Staatsregierung“ in Höhe von € 3.000,-.

Maßgeblich ist dabei der Zeitpunkt der Feststellung des Prüfungsergebnisses.

Bitte Antragsstellung nicht vergessen

Die Absolventen der Meister- und Fortbildungsprüfungen werden von ihrer Wirtschaftskammer im Rahmen der Zeugnismitteilung über die Beantragung informiert und erhalten das Antragsformular. Die zuständige Kammer prüft und sammelt die Anträge und zahlt den „Meisterbonus“ an jeweils zwei Stichtagen innerhalb eines Jahres aus

Wohnsitz oder Arbeitsstelle in Bayern

Der Hauptwohnsitz oder Beschäftigungsort des Begünstigten muss zum Zeitpunkt der Prüfungsanmeldung oder zum Zeitpunkt der Feststellung des Prüfungsergebnisses in Bayern liegen.

Mehrmalige Prämie möglich

Darüber hinaus erhalten Absolventen von mehreren, fachlich unterschiedlichen Weiterbildungen sogar für jeden Abschluss einen gesonderten „Meisterbonus“.

Für diese Förderung der beruflichen Weiterbildung stehen Haushaltsmittel bis zum **31. Dezember 2024** (= Zeitpunkt der Feststellung des Prüfungsergebnisses) zur Verfügung. Mit einer Fortführung über 2024 hinaus ist zu rechnen, wird aber erst zu einem späteren Zeitpunkt definitiv entschieden.

FÖRDERRECHNER BEISPIEL IHR EIGENBEITRAG UNTER ANRECHNUNG VON BAFÖG UND MEISTERBONUS

Beispiel- Rechnung

aktuelle Beträge
finden Sie
auf unserer
Homepage

	Lehrgangspreis der IHK Akademie	3.990,00
-	nicht förderfähiger Skriptenanteil/Lernmittel	150,00
<hr/>		
	förderfähiger Lehrgangspreis	3.840,00
+	Prüfungsgebühr der IHK Schwaben	460,00
<hr/>		
	Basisbetrag für die Förderung	4.300,00
-	Zuschuss 50 % Aufstiegs-BAföG	2.150,00
<hr/>		
	Kosten für Teilnehmer	2.150,00
-	Darlehenserlass 50 % *	1.075,00
+	nicht förderfähiger Skriptenanteil	150,00
<hr/>		
	tatsächliche Kosten Teilnehmer	1.225,00
<hr/>		
-	abzüglich Meisterbonus (Bayern) *	3.000,00
<hr/>		
=	Gesamtförderung übersteigt Kosten um	1.775,00

* bei Vorliegen der Voraussetzungen für den Meisterbonus

Stand: Oktober 2023



AUCH DAS FINANZAMT ZAHLT MIT STEUERLICHE FÖRDERUNG

Der Besuch von Weiterbildungsveranstaltungen kann bei der Einkommensteuererklärung berücksichtigt werden. Grundsätzlich ist dabei zu unterscheiden zwischen Fort- oder Weiterbildungskosten und Ausbildungskosten. Im einzelnen sind hier folgende Vorschriften von Bedeutung (Stand Januar 2023):

Fort- oder Weiterbildungskosten

Fort- oder Weiterbildungskosten sind alle „Aufwendungen, die ein Arbeitnehmer leistet, um seine Kenntnisse und Fertigkeiten im ausgeübten Beruf zu erhalten, zu erweitern oder den sich ändernden Anforderungen anzupassen“ (vgl. R 34 LStR). Dies dürfte in der Regel für alle unsere Veranstaltungen zutreffen. Zu den Fort- oder Weiterbildungskosten gehören alle Aufwendungen, die durch den Besuch der Veranstaltung anfallen (z. B. Lehrgangs- und Prüfungsgebühren, Fachbücher und die Fahrtkosten zum Veranstaltungsort). Bei Verwendung eines PKWs können Vollzeitbeschäftigte hierfür € 0,30 pro gefahrenen Kilometer ansetzen. Für Teilzeitbeschäftigte gilt die Entfernungspauschale.

Dies kann zu einer erheblichen Steuerersparnis führen und sollte daher bei der Entscheidung über die Teilnahme an einer Weiterbildung unbedingt berücksichtigt werden.

Erhalten Sie von Dritten einen Zuschuss zu Ihren Fort- oder Weiterbildungskosten (z. B. Arbeitsagentur oder von Ihrem Arbeitgeber), so reduzieren sich dadurch die steuerlich absetzbaren Aufwendungen. Fort- oder Weiterbildungskosten sind in dem Jahr steuerlich geltend zu machen, in dem sie tatsächlich gezahlt werden. Das gleiche gilt für erhaltene Zuschüsse.

Das Jahr, in dem der Abschnitt stattfindet, ist nicht maßgebend.

Fort- oder Weiterbildungskosten sind steuerlich Werbungskosten und können damit bei den Einkünften aus nichtselbstständiger Arbeit (= Arbeitslohn) abgezogen werden. Zu beachten ist allerdings, dass bei den Einkünften aus nichtselbstständiger Tätigkeit bereits ein Werbungskostenpauschbetrag von € 1.230,- pro Jahr vom Finanzamt angesetzt wird. Die Fort- und Weiterbildungskosten wirken sich damit nur dann in voller Höhe steuermindernd aus, wenn bereits anderweitige Werbungskosten von mindestens € 1.230,- anfallen. (z. B. durch Fahrten zwischen Wohnung und Arbeitsstätte).

Ausbildungskosten

Ausbildungskosten liegen vor, wenn Veranstaltungen besucht werden, um Kenntnisse zu erwerben, die als Grundlage für eine Berufsausübung notwendig sind. Sofern es sich um eine erstmalige Berufsausbildung handelt, sind die Aufwendungen bis zur Höhe von € 6.000,- als Sonderausgabe abzugsfähig. Die Kosten für weitere Berufsausbildungen stellen hingegen in voller Höhe Werbungskosten bei den Einkünften aus nichtselbstständiger Arbeit dar.

Höhe der Steuerersparnis

Die Ersparnis an Einkommensteuer hängt von der Höhe des jährlich zu versteuernden Einkommens und dem Familienstand ab. Entsprechend Ihren persönlichen Verhältnissen reduziert sich zusätzlich ggf. noch der Solidaritätszuschlag und die Kirchensteuer. Für weitere Fragen wenden Sie sich bitte an Ihren steuerlichen Berater.

Die Steuerersparnis beträgt ca. 20 % bis 35 % der Weiterbildungskosten.



STIPENDIUM NACH DER AUSBILDUNG BEGABTENFÖRDERUNG BERUFLICHE BILDUNG



Das Programm des Bundesministeriums für Bildung und Forschung will durch die finanzielle Förderung der Weiterbildung junger Fachkräfte die Attraktivität des dualen Ausbildungssystems steigern und den Fachkräftenachwuchs sichern.

Für die Aufnahme in die Förderung können sich junge Absolventen (unter 25 Jahre zum Zeitpunkt der Aufnahme unter Berücksichtigung anrechnungsfähiger Zeiten) einer Berufsausbildung bewerben, die ihre Abschlussprüfung in einem anerkannten Ausbildungsberuf mit 87 Punkten (1,9) oder besser abgelegt haben oder eine besonders erfolgreiche Teilnahme an einem überregionalen beruflichen Leistungswettbewerb nachweisen können.

Den Antrag auf Aufnahme erhalten Sie bei der IHK. Im September ist Bewerbungsschluss für das kommende Förderjahr.
Genauer Einsendeschluss über:
www.schwaben.ihk.de ▶ Aus- und Weiterbildung ▶ Ausbildung ▶ Nach der Ausbildung ▶ Weiterbildungsstipendium (Begabtenförderung)

Die IHK entscheidet über die Aufnahme in die Förderung, ermittelt die Höhe des Förderbetrages und zahlt die Fördergelder aus.
Es besteht kein Rechtsanspruch auf Aufnahme!
Hochschulabsolventen können nicht gefördert werden.

Höhe des Förderbetrages

Die Förderung läuft über drei Jahre. Pro Förderjahr sind € 2.900,-, in den drei Jahren maximal € 8.700,-, an Fördermitteln bereitgestellt. Der Eigenanteil beträgt 10 % je Fördermaßnahme.

Was wird gefördert?

Gefördert werden

- die Teilnahme an anspruchsvollen Maßnahmen zum Erwerb von beruflichen Qualifikationen,
- die Vorbereitung auf Prüfungen der beruflichen Aufstiegsfortbildung,
- die Teilnahme an anspruchsvollen Bildungsmaßnahmen, die der Entwicklung fachübergreifender und allgemeiner beruflicher oder sozialer Kompetenzen oder der Persönlichkeitsbildung dienen,
- berufsbegleitende Studiengänge, die auf Ausbildung und Berufstätigkeit des Stipendiaten fachlich/inhaltlich aufbauen.

Beispiele geförderter Weiterbildung

Praxisstudien zum Fachwirt, Fachkaufmann oder Industriemeister, staatl. gepr. Techniker, neue Technologien, Fremdsprachen, Sprachreisen, Rhetorik, Managementkurse, Technik für Kaufleute, kaufmännisches Wissen für technische Fachkräfte etc.

Förderfähig sind Teilnahmegebühren, Fahrtkosten, Aufenthalts- und Übernachtungskosten und notwendige Arbeitsmittel (IT-Bonus).

Infos zum Programm Begabtenförderung

Veronika Ott
IHK-Geschäftsbereich Ausbildung und Prüfung
Telefon 0821 3162-182
E-Mail veronika.ott@schwaben.ihk.de

Die Informationen zur Förderung der Weiterbildung sind sorgfältig recherchiert, trotzdem können wir keine Garantie für die Richtigkeit übernehmen.

FÜR IHRE WEITERE KARRIERE IHK-FÜHRUNGSTRAINING

mit
IHK Akademie-
Zertifikat

An Führungskräfte werden permanent höhere Anforderungen in allen Bereichen eines zeitgemäßen Managementsystems gestellt. Mit dem Führungstraining als 6-Stufen-Programm werden die Teilnehmer praxisorientiert und flexibel für die Themenvielfalt der Personalführung vorbereitet.

Ziel des Führungstrainings ist es, auf Basis der Bausteine Führungskompetenz zu erarbeiten und in der Gruppe zu trainieren. Der Schwerpunkt liegt hierbei auf dem Arbeiten am eigenen Verhalten und wird ergänzt durch Arbeits-, Präsentations- und Kreativitätstechniken sowie Projektmanagement

Das 6-Stufen-Programm für Führungskräfte und Führungsnachwuchs

- Modul 1: Führungsverhalten und Führungspersönlichkeit
- Modul 2: Gesprächsführung und Konfliktbewältigung
- Modul 3: Persönliche Arbeitstechniken
- Modul 4: Rhetorik und Präsentationstechniken
- Modul 5: Argumentations- und Verhandlungstechniken
- Modul 6: Innovations- und Projektmanagement

Dieses Training umfasst 12 Seminartage auf ca. ein halbes Jahr verteilt und endet mit einem Abschlusstest.

Nähere Auskünfte

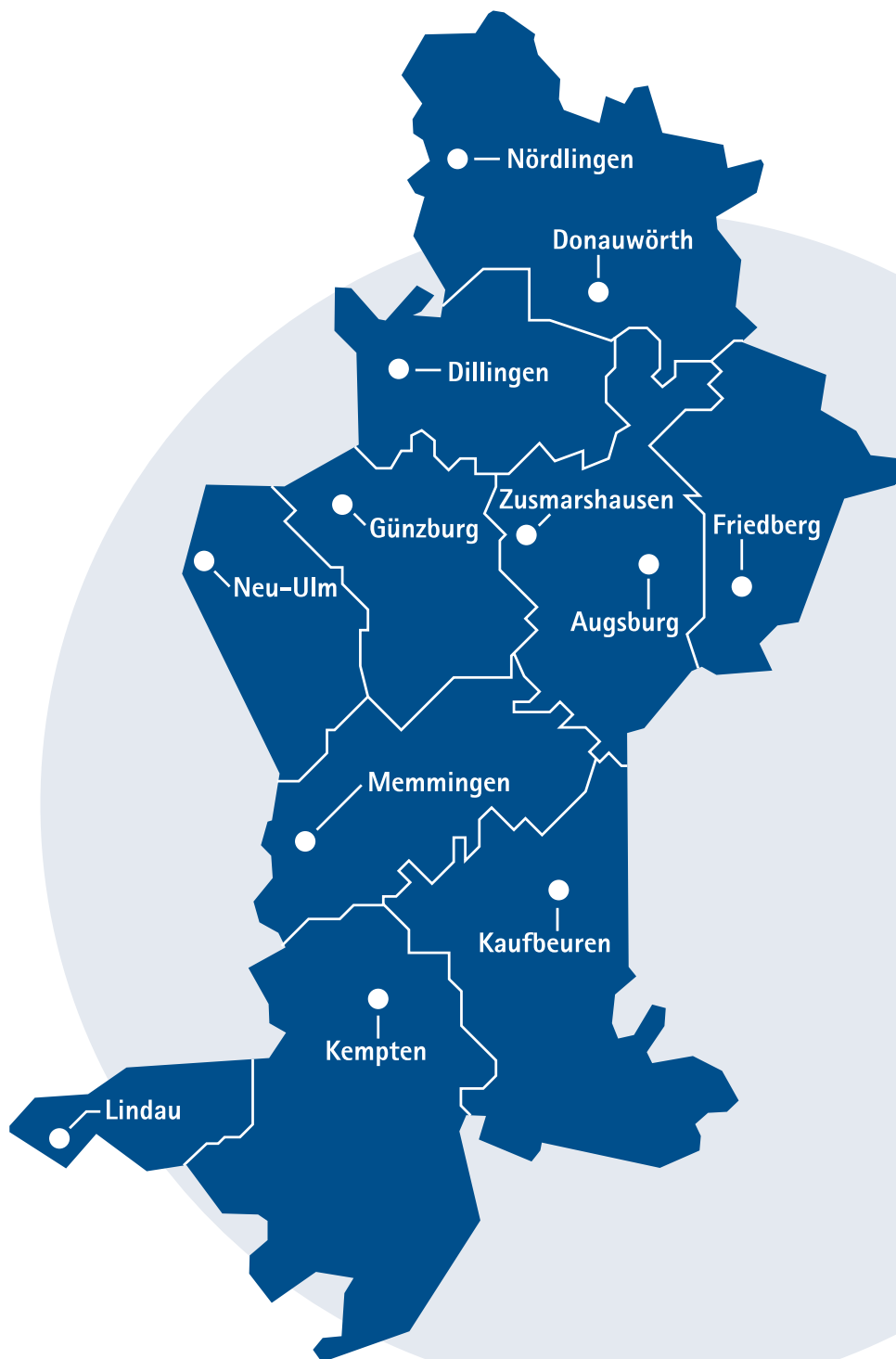
Pamela Weber

Telefon 0821 3162-414

pamela.weber@schwaben.ihk.de



SCHWABENWEIT IN IHRER NÄHE
DIE IHK AKADEMIE SCHWABEN
IST PRÄSENT IN:



Impressum

Herausgeber:
IHK Akademie Schwaben
Weiterbildung GmbH
Werner-von-Siemens-Straße 6
86159 Augsburg

Bildnachweis:
iStock,
Thinkstock,
Schmid Media,
IHK Akademie Schwaben



IHK Akademie Schwaben
Bildungszentrum Augsburg
Werner-von-Siemens-Straße 6
86159 Augsburg
Telefon 0821 3162-300
www.ihk-akademie-schwaben.de

